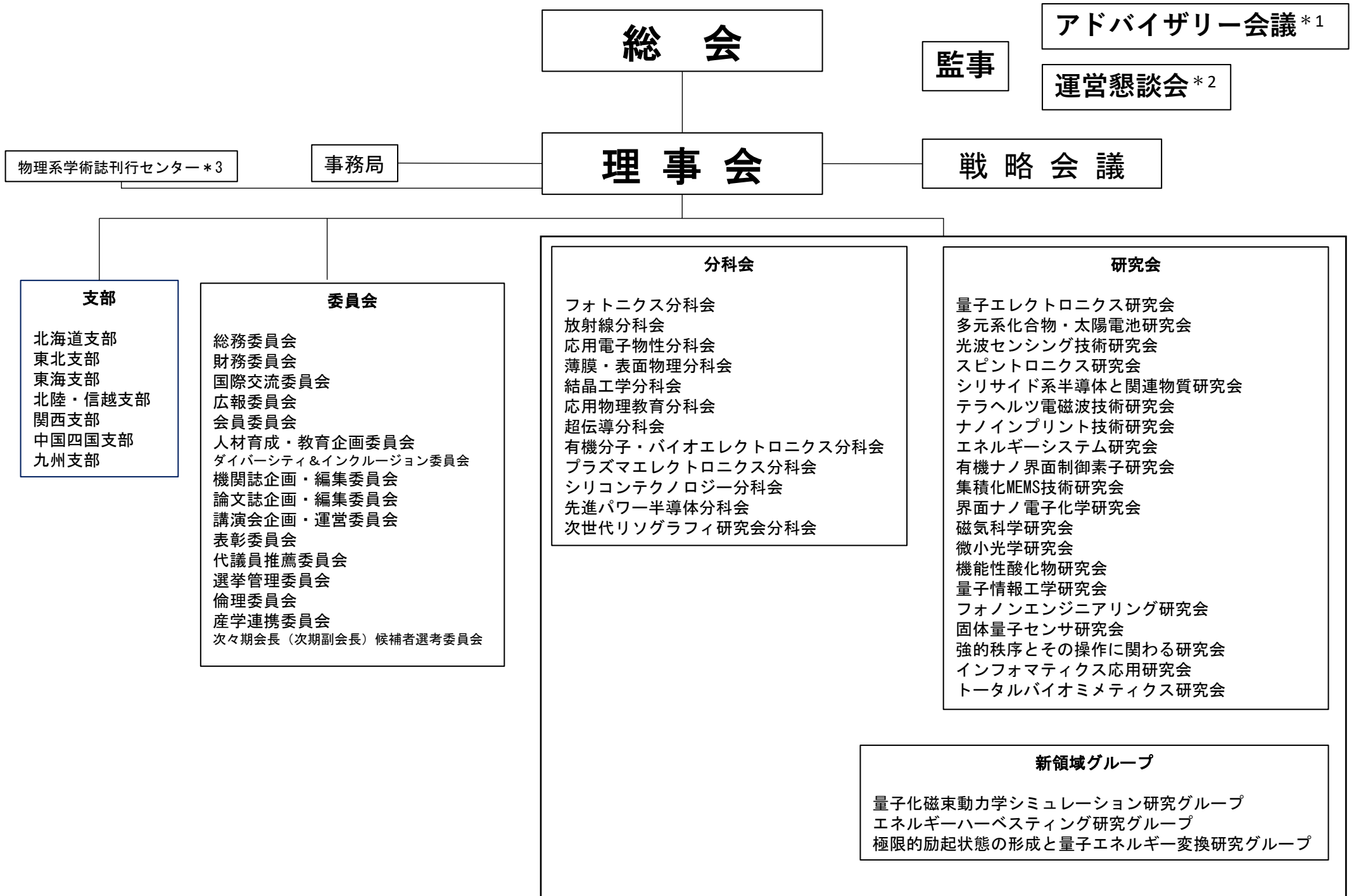


公益社団法人応用物理学会組織図



*1本会議は関連企業から推薦された委員により組織された会長諮問機関。

*2本懇談会は7代前までの会長経験者および当期の代表理事により組織された会長諮問機関。

*3本センターは、日本物理学会と共同で両学会の論文誌刊行事業のために、2008年4月に設立された。